



DÉGRAISSANT RAPIDE 201

Le **dégraissant rapide 201** est un puissant nettoyant à base de solvants organiques. Il élimine les saletés les plus tenaces et nettoie à 100 % sans résidus. Les surfaces nettoyées peuvent être laquées sans autre traitement. Puisque du dioxyde de carbone est employé comme gaz propulseur, la dose contient la quantité totale de produit actif. Cela rend le produit très rentable.

Avantages

- Pour les salissures les plus tenaces d'huiles, de silicones et de résines
- Spécialement conçu pour les équipements électriques (hors tension)
- Pour la préparation lors du collage et du laquage
- Idéal pour le nettoyage des moules
- Protège contre la corrosion immédiate
- Lie la poussière d'atelier
- Economique et efficace, dose de 500 ml = 500 ml de produit actif
- Moins de consommation grâce à la puissance de nettoyage maximale

Domaines d'application

- Industrie
- Chimie
- Transports maritimes
- Agriculture
- Avant le soudage
- Avant de peindre des surfaces ou des cordons de soudure

Données techniques

Inflammabilité:	Point d'inflammabilité < 21 °C
Indice d'évaporation VZ:	8 (éther = 1)

Vous avez des questions sur le produit ?

N'hésitez pas à nous contacter, nous nous ferons un plaisir de vous conseiller.



SUPER-NETTOYANT MOUSSANT 240

Le **super-nettoyant moussant 240** est un nouveau nettoyant moussant sous forme d'aérosol pour la bureautique et l'industrie. Il nettoie facilement sans eau, élimine les taches, ne barbouille pas et sèche sans laisser de traces. De plus, il ne coule pas sur des surfaces verticales. Le nettoyant moussant est particulièrement adapté pour le verre, l'aluminium, le métal, la peinture, les écrans, etc. Après la pulvérisation, la mousse se combine avec l'oxygène de l'air et développe son plein pouvoir nettoyant.

Avantages

- Nettoyage en profondeur et sans traces de toutes les surfaces sans frotter ni coller
- La mousse à fines bulles adhère également aux surfaces verticales et assure un très bon effet nettoyant
- La bombe aérosol permet une application simple
- Agréable parfum d'agrumes

Domaines d'application

- Industrie
- Ménage et gastronomie
- Bureautique
- Voiture
- Huile, graisse, dépôts de nicotine, suie et insectes...
- Verre et surfaces en Formica
- Carreaux, émaux
- Ecrans et matériel de bureau
- Rembourrage et garniture intérieure de toit (voiture)
- Equipements sportifs
- Aluminium, acier inoxydable
- Cuir ainsi que des surfaces laquées

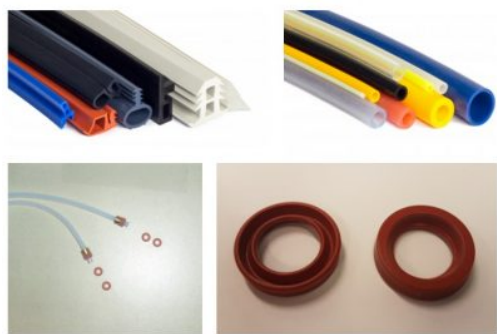
Données techniques

Temps d'application:

env. 40 secondes

Application

Vaporiser la surface à bien nettoyer. Après environ 40 secondes, frotter la surface avec un chiffon ou du papier jusqu'à ce qu'elle brille.



TUYAUX, PROFILÉS, O-RINGS ET ACCESSOIRES

TUYAU EN SILICONE, 106871



Tuyau en silicone pour débitmètre

Diamètre intérieur: 5mm

Diamètre extérieur: 9mm

JOINT À LÈVRES 12X3.7X3.9, 106627



Joint à lèvres en silicone 80°Sh, Rouge, FDA

12x3.7x3.9 mm

Joint à lèvres pour vanne de vidange

JOINT À LÈVRES 22X16.5X6, 106629



Joint à lèvres pour réservoir d'eau Saeco

EPDM, 80°Sh, FDA

Saeco numéro de commande: 145842900

Saeco type: Joint à lèvres, GACO

DIM 14

MANCHON 21.1X16.9X5, 106630



Silicone, 80°Sh, FDA, rouge

Manchon / joint à lèvres pour réservoir d'eau Jura

O-RING 39.34X2.62, 103485



O-Ring en silicone 70°Sh

39.34x2.62mm

O-Ring entre le corps de chauffe et le couvercle

O-RING 37.69X3.53, 103482



O-Ring en silicone 70°Sh

37.69x3.53mm

O-Ring supérieur de l'unité d'infusion Jura

O-RING 34.52X3.53, 103478

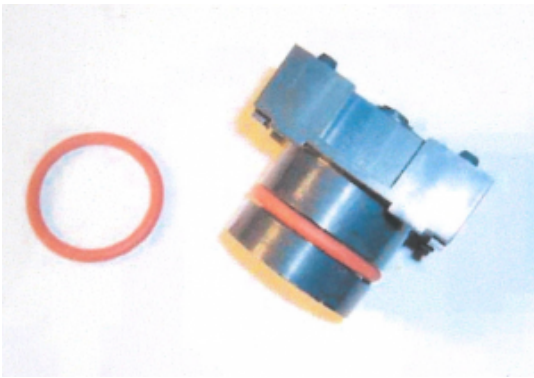


O-Ring en silicone 70°Sh

34.52x3.53mm

O-Ring inférieur de l'unité d'infusion Jura

O-RING 32X4, 103477



O-Ring en silicone 70°Sh

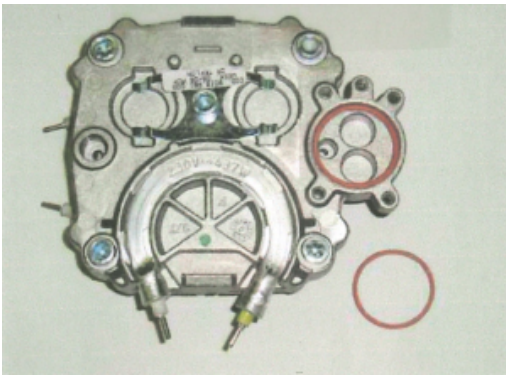
32x4mm

Saeco numéro de commande: 140325062, Saeco type: 0320-40

O-Ring sur le piston de l'unité d'infusion Saeco

(Par exemple, Royal, Vienne, etc.)

O-RING 26.77X1.78, 103472



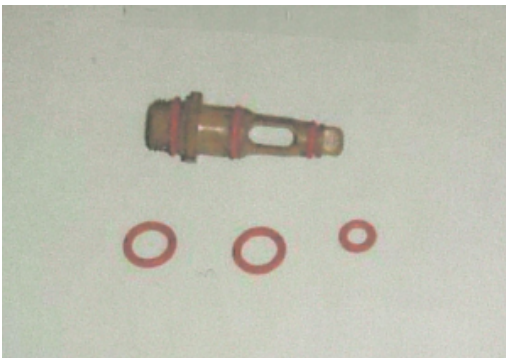
O-Ring en silicone 70°Sh

26.77x1.78mm

Saeco numéro de commande: 140324562, Saeco type: 2106

O-Ring sous la bride de la vanne de support

O-RING 9X2, 103503



O-Ring en silicone 70°Sh

9x2mm

Saeco numéro de commande: NM01.035, Saeco type: 0090-20

Les deux grands joints toriques sur la valve de support

O-RING 8X2, 103499



O-Ring en silicone 70°Sh

8x2 mm

Saeco numéro de commande: 140320459, Saeco type: 0080-20

Petits joints toriques dans le chauffe-eau instantané Saeco

O-RING 6.75X1.78, 103490

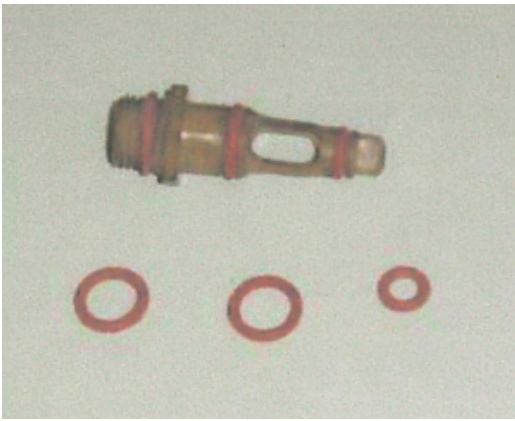


O-Ring en silicone 70°Sh

6.75x1.78 mm

entre la cartouche chauffante Jura et le robinet à thé

O-RING 5X2, 103488



O-Ring en silicone 70°Sh

5x2mm

Saeco numéro de commande: NM01.057, Saeco type: 0050-20

Petits O-Rings sur la valve de support

O-RING 4.47X1.78, 103486



O-Ring en silicone 70°Sh

4.47x1.78x2mm

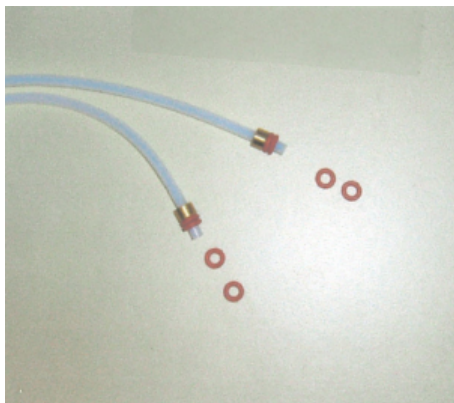
Saeco numéro de commande: 140321462, Saeco type: 2018

O-Ring pour broche de vanne Vienna

O-Ring pour embout de remplissage de la famille des Corps chauffe Saeco

O-Ring sous la connexion Raccord au chauffe-eau instantané Saeco

O-RING 3.69X1.78, 103474



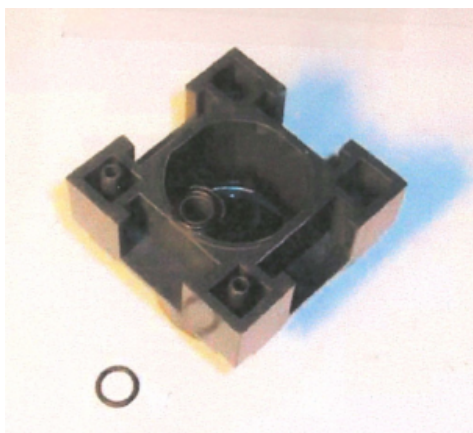
O-Ring en silicone 70°Sh

3.69x1.78 mm

Saeco numéro de commande: 140328059, Saeco type: 2015

O-Ring pour tuyau Saeco PTFE

O-RING 8X1.5, 103451



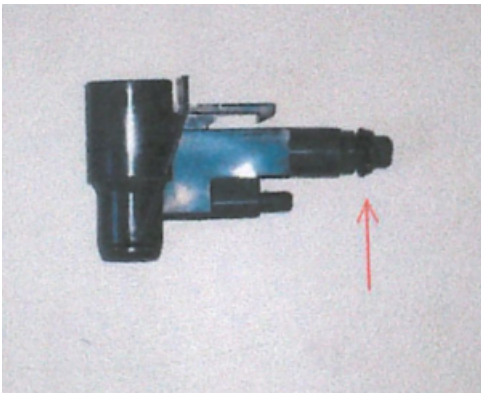
O-Ring en EPDM 70°Sh

8x1.5 mm

Saeco numéro de commande: NM02.013, Saeco type: 0080-15

O-Ring entre la tête d'infusion et la prise de courant

O.KEP 6.07X1.78, 103445



O-Ring en EPDM 70°Sh

6.07x1.78 mm

Saeco numéro de commande: NM02.007, Saeco type: 2025

O-Ring sur la buse d'infusion Saeco

O-RING 5.5X1.5, 103442



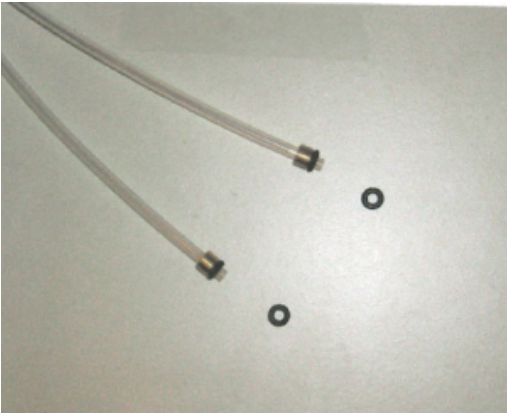
O-Ring en EPDM 70°Sh

5.5x1.5 mm

Saeco numéro de commande: NM02.017, Saeco type: 0055-15

O-Ring sur la sortie de l'unité d'infusion Saeco

O-RING 3.4X1.9, 103437



O-Ring en EPDM 70°Sh

3.4x1.9 mm

Saeco numéro de commande: NM02.017, Saeco type: 0055-15

O-Ring pour tuyau Jura PTFE

TUYAUX EN SILICONE

Tolérance: DIN 7715 classe 2

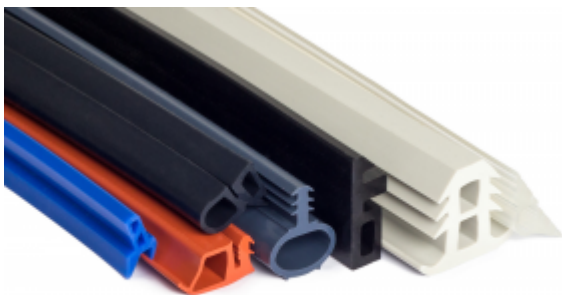
Résistance à la température: -50 ° C à +180 ° C

transparent, lisse, dureté 60 ± 5 ° Shore A

N° d'article	Dimension (mm) (Ø int.x ext.)	Longueur de rouleau en m
106865	3 x 5	25
106866	3 x 6	50
106867	4 x 6	50
106868	4 x 7	50
106870	5 x 8	25
106871	5 x 9	25
106872	6 x 9	25
106873	6 x 10	25
106874	6 x 12	25
106875	7 x 10	25
106876	7 x 11	25
106877	7 x 12	25
106879	8 x 12	25
106881	10 x 14	25
106882	10 x 15	25

AUTRES PRODUITS POUR MACHINES À CAFÉ:

PROFILS EN SILICONE



TUYAUX DE PRESSION RONDS EN SILICONE



PROFILS EN MOUSSE DE SILICONE



O-RINGS SPÉCIFIQUES À LA MACHINE À CAFÉ

Saeco Suisse nouveau	Saeco Suisse	Dimension + qualité	De Longhi	Rotel	Solis	Jura	Fust	Miletta	Dim. normalisées	N° d'article ASPAG ancien	N° d'article ASPAG nouveau
	NM 01.002	EP 2.9 x 1.78							2012	O.KEP 2.9x1.78	103434
1.4.032.1462	003	SI 4.47 x 1.78		226.100.2053	3626.83/2401.06	55052 / 55228	17514	9071.180.779	2018	O.KSI 4.47x1.78	103486
	004	SI 6.07 x 1.78	5328500900						2025	O.KSI 6.07x1.78	103489
	006	SI 18.77 x 1.78							2075	O.KSI 18.77x1.78	103471
	008	EP 8.0 x 2.0		2073	2390.64	55381	17515	9071.188.047	0080-20	O.KEP 8x2	103452
	011	SI 6.0 x 3.0				58904			0060-30	O.KSI 6x3	103492
NM04.010	014	SI 74.61 x 3.53				55066		9071.180.738	177	O.KSI 74.61x3.53	103494
	015	SI 12.37 x 2.62							3050	O.KSI 12.37x2.62	103465
	018	SI 7.59 x 2.62							3030	O.KSI 7.59x2.62	103493
	019	SI 18.72 x 2.62							3075	O.KSI 18.72x2.62	103470
	020	SI 15.08 x 2.62							119	O.KSI 15.08x2.62	103467
	021	SI 12.42 x 1.78							2050	O.KSI 12.42x1.78	103466
	022	SI 26.7 x 1.78		2061	2400.91/2401.53				2106	O.KSI 26.7x1.78	103472
	027	SI 8.73 x 1.78							108	O.KSI 8.73x1.78	103497
	028	SI 6.75 x 1.78	535692			58916			106	O.KSI 6.75x1.78	103490
	(Wassertank) 032	SI 6.0 x 3.0		1051		58904			0060-30	O.KSI 6x3	103492
	033	SI 10.82 x 1.78							2043	O.KSI 10.82x1.78	
	034	SI 17.17 x 1.78							2068	O.KSI 17.17x1.78	103468
	035	SI 9.0 x 2.0					44687			O.KSI 9x2	
	040	SI 20.24 x 2.62							3081		
	042	SI 9.19 x 2.62							3037	O.KSI 9.19x2.62	103501
	043	SI 14 x 1.5							0140-15		
	044	SI 32.0 x 4.0		5008	2402.28				0320-40	O.KSI 32x4	103477
1.4.032.2462	047	20.35 x 1.78							2081		
	049	SI 7.0 x 2.0							0070-20	O.KSI 7X2	103496
NM02.028	050	SI 3.69 x 1.78					32148		2015	O.KSI 3.69x1.78	103474
	057	SI 5.0 x 2.0					44668		0050-20	O.KSI 5x2	103488
		SI 13.0 x 2.62	5332144700							O.KSI 13x2.62	
		SI 35.0 x 4.0	5332149100							O.KSI 35x4	103480
		SI 3.85 x 2.0	5313217701							O.KSI 3.85x2	103475
		SI 6.00 x 2.0	5332144800							O.KSI 6x2	103491
		SI 9.0 x 1.78	5332177500								
		SI 9.25 x 1.78	535693							O.KSI 9.25x1.78	103502
		Jura Brühgruppe				67313				Jura Brühgruppe	

Saeco Suisse nouveau	Saeco Suisse	Dimension + qualité	De Longhi	Rotel	Solis	Jura	Fust	Milletta	Dim. normalisées	N° d'article ASPAG ancien	N° d'article ASPAG nouveau
	NM 02.001	EP 4.48 x 1.78		2049	2401.06		17557	9071.180.490	2018	O.KEP 4.48x1.78	103439
	002	EP 104.4 x 3.53							4412		
	004	EP 5.7x1.9		1022	2402.25	56023 / 55719			R 5	O.KEP 5.7x1.9	103443
	005	EP 28.17 x 3.53			2390.66	55333			4112	O.KEP 28.17x3.53	103436
	006	EP 5.7x1.9		5014					R5	O.KEP 5.7x1.9	103443
	007	EP 6.07 x 1.78		5016	2402.33				2025	O.KEP 6.07x1.78	103445
NM01.057	010	SI 5.0 x 2.0		2077	2400.76				0050-20	O.KSI 5x2	103488
1.4.032.4461	011	EP 6.0 x 2.0		2024	2401.10		32134		0060-20	O.KEP 6x2	103449
NM01.035	012	SI 9.0 x 2.0		2076	2400.77				0090-20	O.KSI 9x2	
	013	EP 8.0 x 1.5		5006	2401.95				0080-15	O.KEP 8x1.5	103451
	016	EP 10.0 x 2.0				55721			0100-20	O.KEP 10x2	103433
	017	EP 5.5 x 1.5		5001	2402.21				0055-15	O.KEP 5.5x1.5	103442
	018	EP 9.0 x 2.5		5027	2401.76				0090-25	O.KEP 9x2.5	103454
	020	EP 7.66 x 1.78			3627.64				2031	O.KEP 7.66x1.78	103450
	021	EP 101.2x3.53							4400		
	028	SI 3.69x1.78							2015	O.KSI 3.69x1.78	103474
	NM 03.006	NBR 17.13x2.62							3068		
	007	NBR 9.25x1.78							2037	O.KNI 9.25x1.78	103463
	010	NBR 12.42x1.78							2050		
	015	NBR 2.57 x 1.78							2010	O.KNI 2.57x1.78	103455
		NBR 4.50 x 2.0	5313217691							O.KNI 4.5x2	
	018	NBR 6.07x1.78	5313217751 5332177600						2025	O.KNI 6.07x1.78	103461
		NBR 12.0 x 2.62	5332257300								
		NBR Formteil	5332259400								
1.4.032.8061	025	NBR 3.69 x 1.78			3626.81	94389	32167		2015	O.KNI 3.69x1.78	103457
	1.4.032 02 00	EP 5.7x1.9							R 5	O.KEP 5.7x1.9	103443
	03 60	NBR 5.7x1.9	5313217761				19369			O.KNI 5.7x1.9	103460
	04 61	EP 8x2				55381	17515	9071.188.047	0080-20	O.KEP 8x2	103452
	05 61	EP 10 x 2			2390.65	55721			0100-20	O.KEP 10x2	103433
1.4.032.0662 / NM01.028	06 82	SI 6.75 x 1.78					58916		106	O.KSI 6.75x1.78	103490
	07 62	SI 8.73 x 1.78							108	O.KSI 8.73x1.78	103497
	12 62	SI 74.61 x 3.53				55066		9071.180.738	177	O.KSI 74.61x3.53	103494
	14 61	EP 4.48x1.78					17557	9071.180.490	2018	O.KEP 4.48x1.78	103439
	14 62	SI 4.47x1.78					17514	9071.180.779	2018	O.KSI 4.47x1.78	103486

