

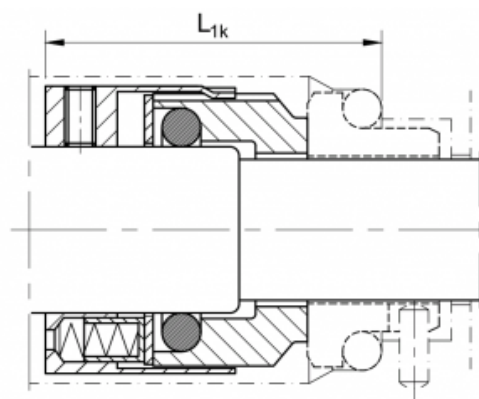
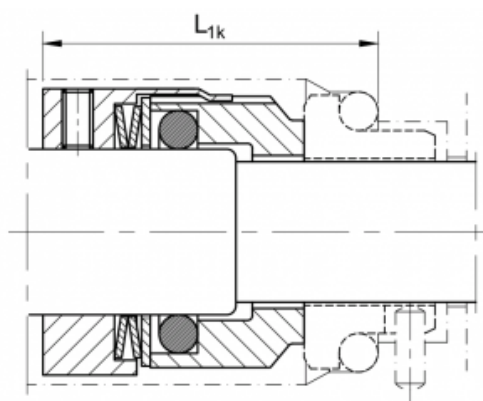


ASP N-059-B

Versions, autres versions sur demande

PDF: [ASP N-059-B](#)

PDF: [ASP 0001-B](#)



Ressort unique

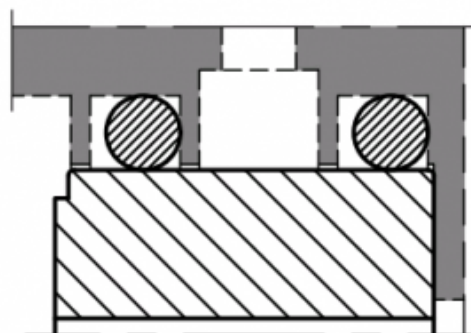
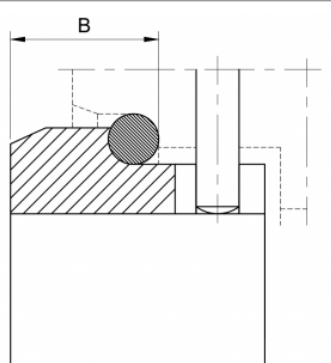
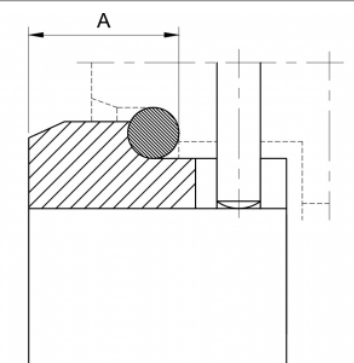
plusieurs ressorts dans les manches

Anneaux fixes appropriés

PDF: [ASP-952-G](#)

PDF: [ASP-662-G](#)

PDF: [ASP-563-G](#)



$A > B$

$B < A$

Pour les applications à eau chaude, contre-anneau refroidi.

Données techniques	
Température de service:	-50 °C à +220 °C
Pression de service:	à 100 mm: 80 bar à 200 mm: 25 bar
Vitesse de glissement:	max. 15 m/s
Mouvement axial:	Selon le type et le diamètre
Code de surface de glissement:	A / Q / V / S

Tableau des matières

Voir [PDF: ASPAG Werkstofftabelle Komponenten GRD](#)

Description

Garniture mécanique à composants pour arbres étagés et avec différents variantes de ressorts.

Le couple est transmis par des vis de réglage ou des ressorts à clavettes.

Avantages

- Effet autonettoyant
- Deux variantes de transmission de couple

Domaines d'application

- Applications à eau chaude
- Industrie pétrolière et gazière
- Pétrochimie

Les tableaux de dimensions actuels de toutes les garnitures mécaniques ASPAG peuvent être téléchargés en ligne au format PDF.