

TUYAUX, PROFILÉS, O-RINGS ET ACCESSOIRES

TUYAU EN SILICONE, 106871



Tuyau en silicone pour débitmètre

Diamètre intérieur: 5mm

Diamètre extérieur: 9mm

JOINT À LÈVRES 12X3.7X3.9, 106627



Joint à lèvres en silicone 80°Sh, Rouge, FDA

12x3.7x3.9 mm

Joint à lèvres pour vanne de vidange

JOINT À LÈVRES 22X16.5X6, 106629



Joint à lèvres pour réservoir d'eau Saeco

EPDM, 80°Sh, FDA

Saeco numéro de commande: 145842900

Saeco type: Joint à lèvres, GACO

DIM 14

MANCHON 21.1X16.9X5, 106630



Silicone, 80°Sh, FDA, rouge

Manchon / joint à lèvres pour réservoir d'eau Jura

O-RING 39.34X2.62, 103485



O-Ring en silicone 70°Sh

39.34x2.62mm

O-Ring entre le corps de chauffe et le couvercle

O-RING 37.69X3.53, 103482



O-Ring en silicone 70°Sh

37.69x3.53mm

O-Ring supérieur de l'unité d'infusion Jura

O-RING 34.52X3.53, 103478

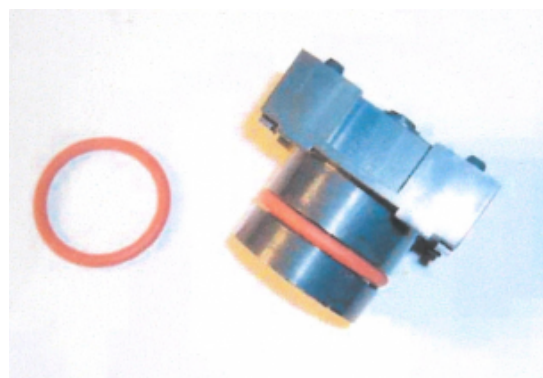


O-Ring en silicone 70°Sh

34.52x3.53mm

O-Ring inférieur de l'unité d'infusion Jura

O-RING 32X4, 103477



O-Ring en silicone 70°Sh

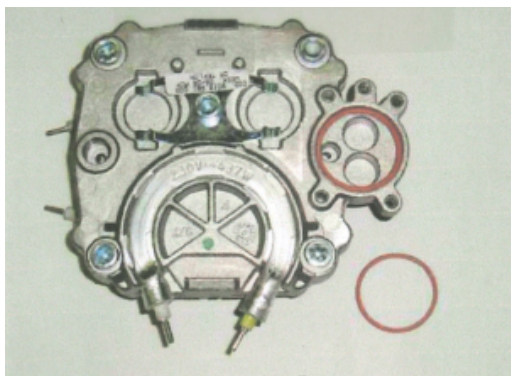
32x4mm

Saeco numéro de commande: 140325062, Saeco type: 0320-40

O-Ring sur le piston de l'unité d'infusion Saeco

(Par exemple, Royal, Vienne, etc.)

O-RING 26.77X1.78, 103472



O-Ring en silicone 70°Sh

26.77x1.78mm

Saeco numéro de commande: 140324562, Saeco type: 2106

O-Ring sous la bride de la vanne de support

O-RING 9X2, 103503



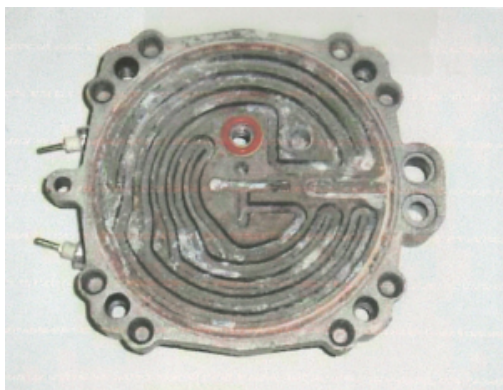
O-Ring en silicone 70°Sh

9x2mm

Saeco numéro de commande: NM01.035, Saeco type: 0090-20

Les deux grands joints toriques sur la valve de support

O-RING 8X2, 103499



O-Ring en silicone 70°Sh

8x2 mm

Saeco numéro de commande: 140320459, Saeco type: 0080-20

Petits joints toriques dans le chauffe-eau instantané Saeco

O-RING 6.75X1.78, 103490

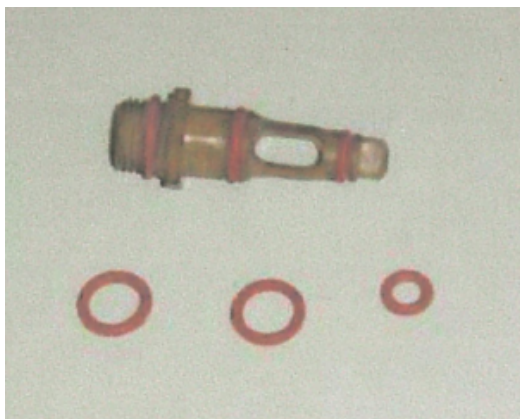


O-Ring en silicone 70°Sh

6.75x1.78 mm

entre la cartouche chauffante Jura et le robinet à thé

O-RING 5X2, 103488



O-Ring en silicone 70°Sh

5x2mm

Saeco numéro de commande: NM01.057, Saeco type: 0050-20

Petits O-Rings sur la valve de support

O-RING 4.47X1.78, 103486



O-Ring en silicone 70°Sh

4.47x1.78x2mm

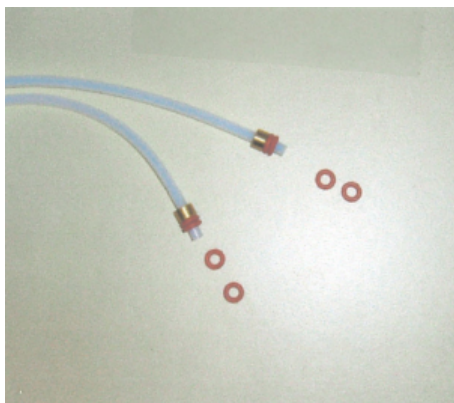
Saeco numéro de commande: 140321462, Saeco type: 2018

O-Ring pour broche de vanne Vienna

O-Ring pour embout de remplissage de la famille des Corps chauffe Saeco

O-Ring sous la connexion Raccord au chauffe-eau instantané Saeco

O-RING 3.69X1.78, 103474



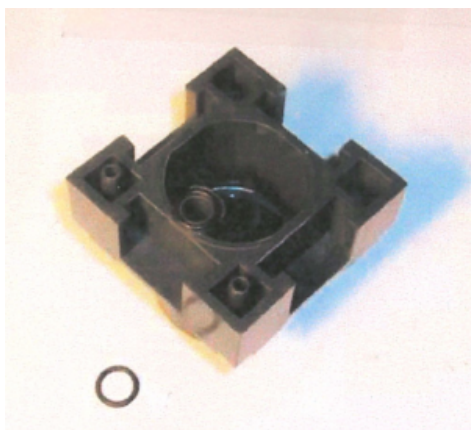
O-Ring en silicone 70°Sh

3.69x1.78 mm

Saeco numéro de commande: 140328059, Saeco type: 2015

O-Ring pour tuyau Saeco PTFE

O-RING 8X1.5, 103451



O-Ring en EPDM 70°Sh

8x1.5 mm

Saeco numéro de commande: NM02.013, Saeco type: 0080-15

O-Ring entre la tête d'infusion et la prise de courant

O.KEP 6.07X1.78, 103445



O-Ring en EPDM 70°Sh

6.07x1.78 mm

Saeco numéro de commande: NM02.007, Saeco type: 2025

O-Ring sur la buse d'infusion Saeco

O-RING 5.5X1.5, 103442



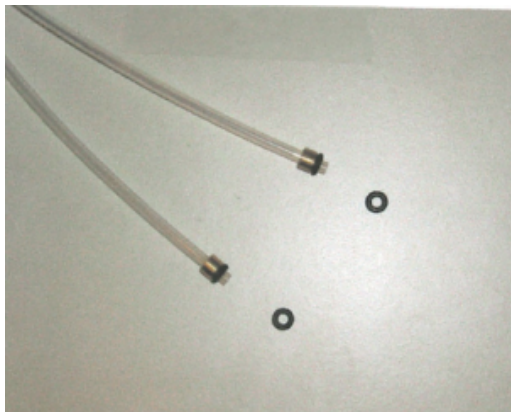
O-Ring en EPDM 70°Sh

5.5x1.5 mm

Saeco numéro de commande: NM02.017, Saeco type: 0055-15

O-Ring sur la sortie de l'unité d'infusion Saeco

O-RING 3.4X1.9, 103437



O-Ring en EPDM 70°Sh

3.4x1.9 mm

Saeco numéro de commande: NM02.017, Saeco type: 0055-15

O-Ring pour tuyau Jura PTFE

TUYAUX EN SILICONE

Tolérance: DIN 7715 classe 2

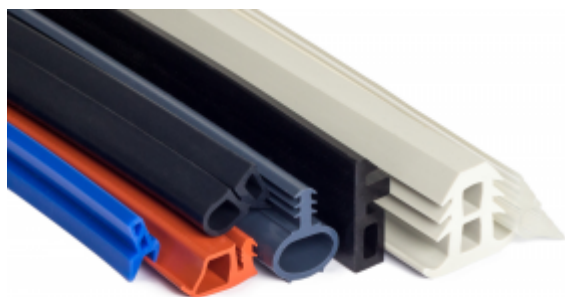
Résistance à la température: -50 ° C à +180 ° C

transparent, lisse, dureté 60 ± 5 ° Shore A

N° d'article	Dimension (mm) (Ø int.x ext.)	Longueur de rouleau en m
106865	3 x 5	25
106866	3 x 6	50
106867	4 x 6	50
106868	4 x 7	50
106870	5 x 8	25
106871	5 x 9	25
106872	6 x 9	25
106873	6 x 10	25
106874	6 x 12	25
106875	7 x 10	25
106876	7 x 11	25
106877	7 x 12	25
106879	8 x 12	25
106881	10 x 14	25
106882	10 x 15	25

AUTRES PRODUITS POUR MACHINES À CAFÉ:

PROFILS EN SILICONE



TUYAUX DE PRESSION RONDS EN SILICONE



PROFILS EN MOUSSE DE SILICONE



O-RINGS SPÉCIFIQUES À LA MACHINE À CAFÉ

Saeco Suisse nouveau	Saeco Suisse	Dimension + qualité	De Longhi	Rotel	Solis	Jura	Fust	Miletta	Dim. normalisées	N° d'article ASPAG ancien	N° d'article ASPAG nouveau
	NM 01.002	EP 2.9 x 1.78							2012	O.KEP 2.9x1.78	103434
1.4.032.1462	003	SI 4.47 x 1.78		226.100.2053	3626.83/2401.06	55052 / 55228	17514	9071.180.779	2018	O.KSI 4.47x1.78	103486
	004	SI 6.07 x 1.78	5328500900						2025	O.KSI 6.07x1.78	103489
	006	SI 18.77 x 1.78							2075	O.KSI 18.77x1.78	103471
	008	EP 8.0 x 2.0		2073	2390.64	55381	17515	9071.188.047	0080-20	O.KEP 8x2	103452
	011	SI 6.0 x 3.0				58904			0060-30	O.KSI 6x3	103492
NM04.010	014	SI 74.61 x 3.53				55066		9071.180.738	177	O.KSI 74.61x3.53	103494
	015	SI 12.37 x 2.62							3050	O.KSI 12.37x2.62	103465
	018	SI 7.59 x 2.62							3030	O.KSI 7.59x2.62	103493
	019	SI 18.72 x 2.62							3075	O.KSI 18.72x2.62	103470
	020	SI 15.08 x 2.62							119	O.KSI 15.08x2.62	103467
	021	SI 12.42 x 1.78							2050	O.KSI 12.42x1.78	103466
	022	SI 26.7 x 1.78		2061	2400.91/2401.53				2106	O.KSI 26.7x1.78	103472
	027	SI 8.73 x 1.78							108	O.KSI 8.73x1.78	103497
	028	SI 6.75 x 1.78	535692			58916			106	O.KSI 6.75x1.78	103490
	(Wassertank) 032	SI 6.0 x 3.0		1051		58904			0060-30	O.KSI 6x3	103492
	033	SI 10.82 x 1.78							2043	O.KSI 10.82x1.78	
	034	SI 17.17 x 1.78							2068	O.KSI 17.17x1.78	103468
	035	SI 9.0 x 2.0					44687			O.KSI 9x2	
	040	SI 20.24 x 2.62							3081		
	042	SI 9.19 x 2.62							3037	O.KSI 9.19x2.62	103501
	043	SI 14 x 1.5							0140-15		
	044	SI 32.0 x 4.0		5008	2402.28				0320-40	O.KSI 32x4	103477
1.4.032.2462	047	20.35 x 1.78							2081		
	049	SI 7.0 x 2.0							0070-20	O.KSI 7x2	103496
NM02.028	050	SI 3.69 x 1.78					32148		2015	O.KSI 3.69x1.78	103474
	057	SI 5.0 x 2.0					44668		0050-20	O.KSI 5x2	103488
		SI 13.0 x 2.62	5332144700							O.KSI 13x2.62	
		SI 35.0 x 4.0	5332149100							O.KSI 35x4	103480
		SI 3.85 x 2.0	5313217701							O.KSI 3.85x2	103475
		SI 6.00 x 2.0	5332144800							O.KSI 6x2	103491
		SI 9.0 x 1.78	5332177500								
		SI 9.25 x 1.78	535693							O.KSI 9.25x1.78	103502
		Jura Brühgruppe				67313				Jura Brühgruppe	

Saeco Suisse nouveau	Saeco Suisse	Dimension + qualité	De Longhi	Rotel	Solis	Jura	Fust	Miletta	Dim. normalisées	N° d'article ASPAG ancien	N° d'article ASPAG nouveau
	NM 02.001	EP 4.48 x 1.78		2049	2401.06		17557	9071.180.490	2018	O.KEP 4.48x1.78	103439
	002	EP 104.4 x 3.53							4412		
	004	EP 5.7x1.9		1022	2402.25	56023 / 55719			R 5	O.KEP 5.7x1.9	103443
	005	EP 28.17 x 3.53			2390.66	55333			4112	O.KEP 28.17x3.53	103436
	006	EP 5.7x1.9		5014					R5	O.KEP 5.7x1.9	103443
	007	EP 6.07 x 1.78		5016	2402.33				2025	O.KEP 6.07x1.78	103445
NM01.057	010	SI 5.0 x 2.0		2077	2400.76				0050-20	O.KSI 5x2	103488
1.4.032.4461	011	EP 6.0 x 2.0		2024	2401.10		32134		0060-20	O.KEP 6x2	103449
NM01.035	012	SI 9.0 x 2.0		2076	2400.77				0090-20	O.KSI 9x2	
	013	EP 8.0 x 1.5		5006	2401.95				0080-15	O.KEP 8x1.5	103451
	016	EP 10.0 x 2.0				55721			0100-20	O.KEP 10x2	103433
	017	EP 5.5 x 1.5		5001	2402.21				0055-15	O.KEP 5.5x1.5	103442
	018	EP 9.0 x 2.5		5027	2401.76				0090-25	O.KEP 9x2.5	103454
	020	EP 7.66 x 1.78			3627.64				2031	O.KEP 7.66x1.78	103450
	021	EP 101.2x3.53							4400		
	028	SI 3.69x1.78							2015	O.KSI 3.69x1.78	103474
	NM 03.006	NBR 17.13x2.62							3068		
	007	NBR 9.25x1.78							2037	O.KNI 9.25x1.78	103463
	010	NBR 12.42x1.78							2050		
	015	NBR 2.57 x 1.78							2010	O.KNI 2.57x1.78	103455
		NBR 4.50 x 2.0	5313217691							O.KNI 4.5x2	
	018	NBR 6.07x1.78	5313217751 5332177600						2025	O.KNI 6.07x1.78	103461
		NBR 12.0 x 2.62	5332257300								
		NBR Formteil	5332259400								
1.4.032.8061	025	NBR 3.69 x 1.78			3626.81	94389	32167		2015	O.KNI 3.69x1.78	103457
	1.4.032 02 00	EP 5.7x1.9							R 5	O.KEP 5.7x1.9	103443
	03 60	NBR 5.7x1.9	5313217761				19369			O.KNI 5.7x1.9	103460
	04 61	EP 8x2				55381	17515	9071.188.047	0080-20	O.KEP 8x2	103452
	05 61	EP 10 x 2			2390.65	55721			0100-20	O.KEP 10x2	103433
1.4.032.0662 / NM01.028	06 82	SI 6.75 x 1.78					58916		106	O.KSI 6.75x1.78	103490
	07 62	SI 8.73 x 1.78							108	O.KSI 8.73x1.78	103497
	12 62	SI 74.61 x 3.53				55066		9071.180.738	177	O.KSI 74.61x3.53	103494
	14 61	EP 4.48x1.78					17557	9071.180.490	2018	O.KEP 4.48x1.78	103439
	14 62	SI 4.47x1.78					17514	9071.180.779	2018	O.KSI 4.47x1.78	103486

Saeco Suisse nouveau	Saeco Suisse	Dimension + qualité	De Longhi	Rotel	Solis	Jura	Fust	Miletta	Dim. normalisées	N° d'article ASPAG ancien	N° d'article ASPAG nouveau
	15 60	NBR 47.3 x 2.62						753	3187		
	16 61	EP 5.28 x 1.78				58921	35287		2021	O.KEP 5.28x1.78	103441
	16 62	SI 5.28x1.78	533219600			55128			2021	O.KSI 5.28x1.78	103487
	17 62	SI 55.25 x 2.62							3218		
	18 61	EP 6.07x1.78							2025	O.KEP 6.07x1.78	103445
	19 60	EP 7.66 x 1.78			3627.64			479	2031	O.KEP 7.66x1.78	103450
	19 61	EP 7.66 x 1.78			3627.64				2031	O.KEP 7.66x1.78	103450
	20 61	EP 28.17 x 3.53			2390.66	55339		800	4112	O.KEP 28.17x3.53	103436
	21 61	EP 9.25 x 1.78							2037	O.KEP 9.25x1.78	103453
	22 62	SI 12.42x1.78							2050	O.KSI 12.42x1.78	103466
	24 62	SI 20.35x1.78							2081		
	25 00	NBR 29.87 x 1.78							2118	O.KNI 29.87x1.78	103456
	29 62	SI 73.03 x 3.53							176		
	30 62	SI 10.82 x 1.78							2043	O.KSI 10.82x1.78	
	44 61	EP 6x2				58620	32134		0060-20	O.KEP 6x2	103449
	47 61	EP 5x2							0050-20	O.KEP 5x2	
NM04.003 grün !!	55 62	SI 7x1.5							0070-15	O.KSI 7x1.5 (rot!)	103495
	57 60	SI 8x1							0080-10	O.KSI 8x1	103498
	65 61	EP 2.9 x 1.78							2012	O.KEP 2.9x1.78	103434
	71 61	EP 5 x 2.5							0050-25	O.KEP 5x2.5	103444
	72 62	SI 66.27 x 3.53							4262		
	80 59	EP 3.69x1.78					44692		2015	O.KEP 3.69x1.78	103438
NM02.028	80 61	EP 3.69x1.78				58619			2015	O.KEP 3.69x1.78	103438
1.4.032.8161	81 81	EP 3.85x1.9									
		EP 21.59 x 5.33			3651.91	Liquidation !!!!!				O.KEP 21.59x5.33	103435
		EP 3.4 x 1.9				58775	32239			O.KEP 3.4x1.9	103437
		EP 4 x 1.5				58621	32135			O.KEP 4x1.5	103440
		NBR 4 x 1.5				94390	32168			O.KNI 4x1.5	103459
		NBR 6.02 x 2.62					32231			O.N7 2-108	
		NBR 6.5x1.5				92541	32166			O.KNI 6.50x1.50	103462
		SI 34.52x3.53				59635 Silikon				O.KSI 34.52x3.53	103478
		SI 37.69 x 3.53				59228 Silikon				O.KSI 37.69x3.53	103482
		SI 5.7x1.9							R5	O.KSI 5.7x1.9	
		SI 8x2							0080-20	O.KSI 8x2	103499

