

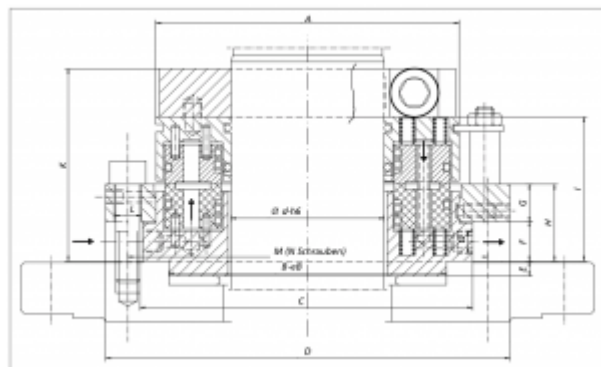


ARG - ASPAG RÜHRWERK GLEITRINGDICHTUNGEN

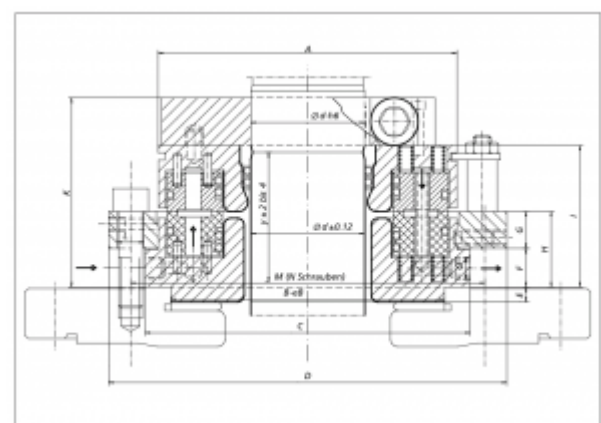


Ausführungen

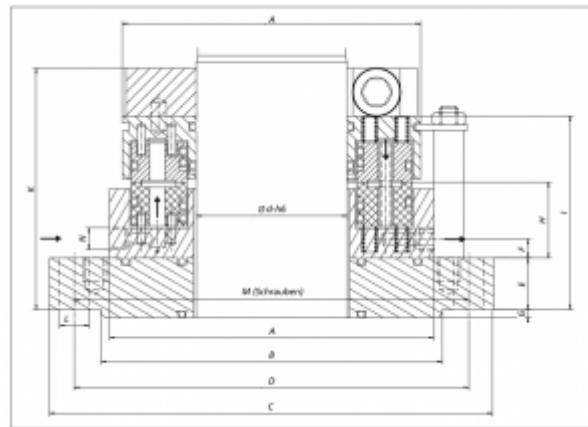
Für Kessel aus nicht rostendem Stahl
Typ: ARG-BN-R und DIN-R



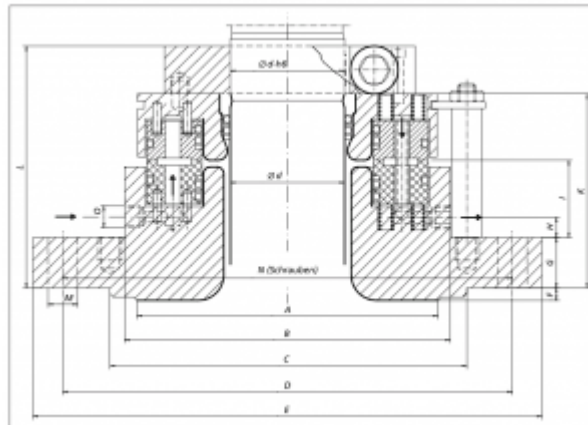
Für emaillierte Kessel
Typ: ARG-BN-VE und DIN-VE



Für Kessel aus nicht rostendem Stahl nach DIN 28138, Teil 1
 Typ: ARG-DIN-R



Für emaillierte Kessel nach DIN 28138, Teil 2
 Typ: ARG-DIN-VE



Technische Daten

| | |
|-------------------|---|
| Kesseltemperatur: | bis +250 °C |
| Kesseldruck: | Vakuum bis 10 bar |
| Sperrdruck: | 2 bar über Kesseldruck, max. 12 bar |
| Drehzahlen: | 10 bis 1000 U/min |
| Sperrmedium: | bis ca. 160 °C Thermosiphon ab ca. 160 °C Zwangsumlauf |

Im Übrigen gelten die Daten und Vorschriften gemäss Basler Norm 81 und diversen DIN-Blättern.

In doppelt radialer Bauart für Wellendurchmesser von 40 bis 140 mm nach BN 81 und DIN 28138, Teil 1 und Teil 2.

Beschreibung

Diese Gleitringdichtung wurde von ASPAG entwickelt und wird heute in diversen Anlagen eingesetzt.

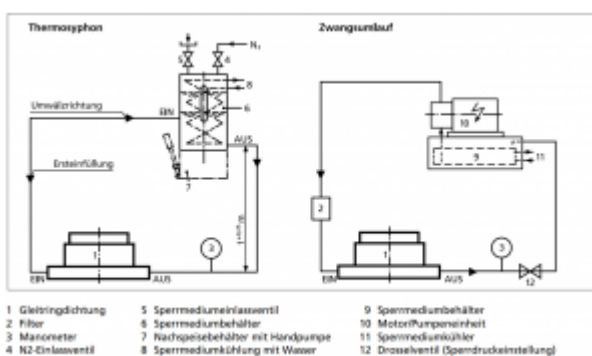
Typ "R":

Für Kessel aus nicht rostendem Stahl. Alle Metallteile in Kontakt mit Kesselprodukt oder Sperrmedium in nicht rostendem Stahl nach Basler Norm 2 (1.4435). Andere Materialien auf Anfrage lieferbar. Gleitringe: Sondermetall und Spezialkohle von gleicher chemischer und thermischer Beständigkeit.

Typ "VE":

Dieser Typ ist dank den produkteseitig emaillierten Dichtungsgehäusen für höchste Ansprüche an Korrosionsbeständigkeit geeignet. Die Produkteseitigen Gleitringdichtungswerkstoffe bestehen somit nur noch aus Email, Keramik, SiC, Spezialkohle und PTFE. Der Sperrraum ist vernickelt.

Sperrdrucksystem



Beim Typ "R" sind alle üblichen Sperrmedien zulässig.

Beim Typ "VE" Wasser oder wässrige Lösungen nur im pH-Bereich von 6 bis 10 verwendet werden dürfen.

Vorteile

- Erfahrungsgemäss äusserst lange Lebensdauer der Dichtung
- auch in Sonderausführung möglich
- Revidierbar

Einsatzgebiete

- Rührwerke

Betriebsanleitung: [siehe PDF](#)

Haben Sie Fragen zum Produkt?

Kontaktieren Sie uns, wir beraten Sie gerne.

Im Bedarfsfall auch vor Ort!