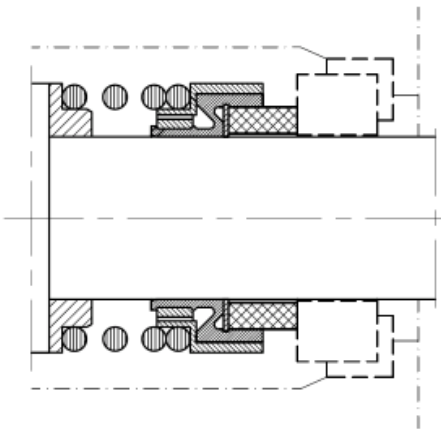




ASP 3911-GU

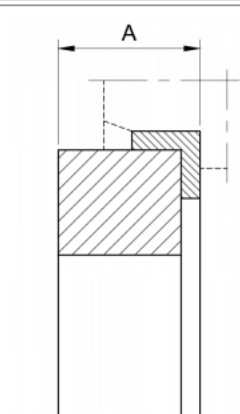
Ausführung

PDF: [ASP 3911-GU](#)



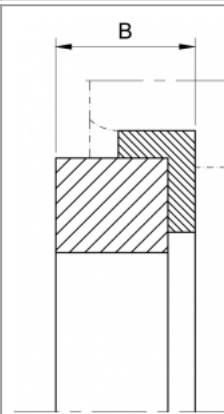
Passende Gegenringe

PDF: [ASP-013-G](#)



EN 12756, $A < B$

PDF: [ASP-003-G](#)



EURO Standard, $B > A$

Technische Daten	
Betriebstemperatur:	-20 °C bis +140 °C
Betriebsdruck:	12 bar (Vakuum bis 0.5 bar mit Ausrücksicherung)
Gleitgeschwindigkeit:	10 m/s
Axiale Bewegung:	max. ±0.5 mm
Gleitflächen-Code:	A / B / Q1
Standards:	EN 12756, FDA
	Maximalwerte dürfen nicht gleichzeitig auftreten, bzw. sind abhängig von den Werkstoffen.

Werkstofftabelle

siehe [PDF: ASPAG Werkstofftabelle Komponenten GRD](#)

Beschreibung

Mechanische Komponentengleitringdichtung mit rotierendem Elastomer-Balg und zylindrischer Feder.

Vorteile

- Geeignet für jegliche Einbaulängen
- Sehr geringer Aussendurchmesser der Dichtung

Einsatzgebiete

- Lebensmittelindustrie
- Öl-Anwendungen
- Chemische Industrie
- Wasser- und Abwasserpumpen

Aktuelle Masstabellen aller ASPAG Gleitringdichtungen können online als PDF heruntergeladen werden.