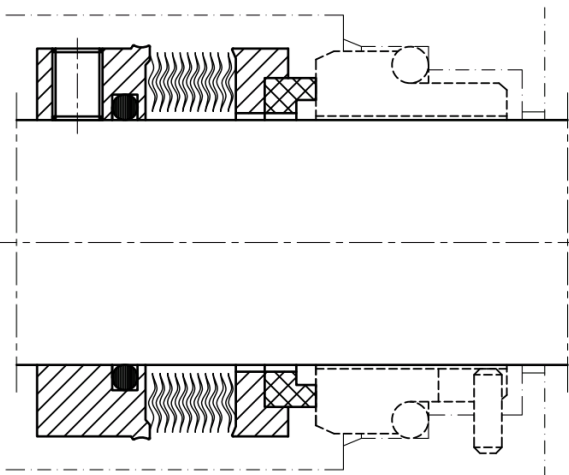




### ASP N-0011-LFU

#### Ausführung

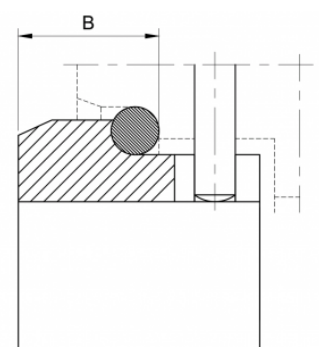
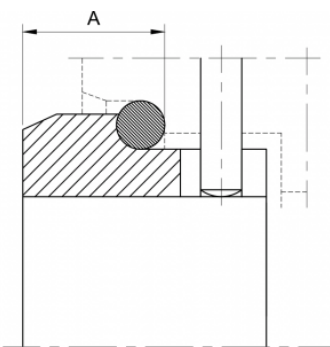
PDF: [ASP N-0011-LFU](#)



#### Passende Gegenringe

PDF: [ASP-952-G](#)

PDF: [ASP-662-G](#)



EN 12756,  $A > B$

$B < A$

<b>Technische Daten</b>	
Betriebstemperatur:	-30 °C bis +210 °C
Betriebsdruck:	20 bar (aussenbeaufschlagt)
Gleitgeschwindigkeit:	max. 20 m/s
Axiale Bewegung:	max. ±0.5 mm
Gleitflächen-Code:	A / Q12
Standards:	EN 12756

## Werkstofftabelle

siehe [PDF: ASPAG Werkstofftabelle Komponenten GRD](#)

## Beschreibung

Mechanische Komponentengleitringdichtung mit Metall-Balg.

Auch in der Ausführung mit Fördergewinde herstellbar.

## Vorteile

- Für sehr hohe oder tiefe Temperaturen geeignet
- Selbstreinigung Effekt

## Einsatzgebiete

- Raffinerien
- Anwendungen mit sehr hohen oder tiefen Temperaturen
- Chemische Industrie

Aktuelle Masstabellen aller ASPAG Gleitringdichtungen können online als PDF heruntergeladen werden.