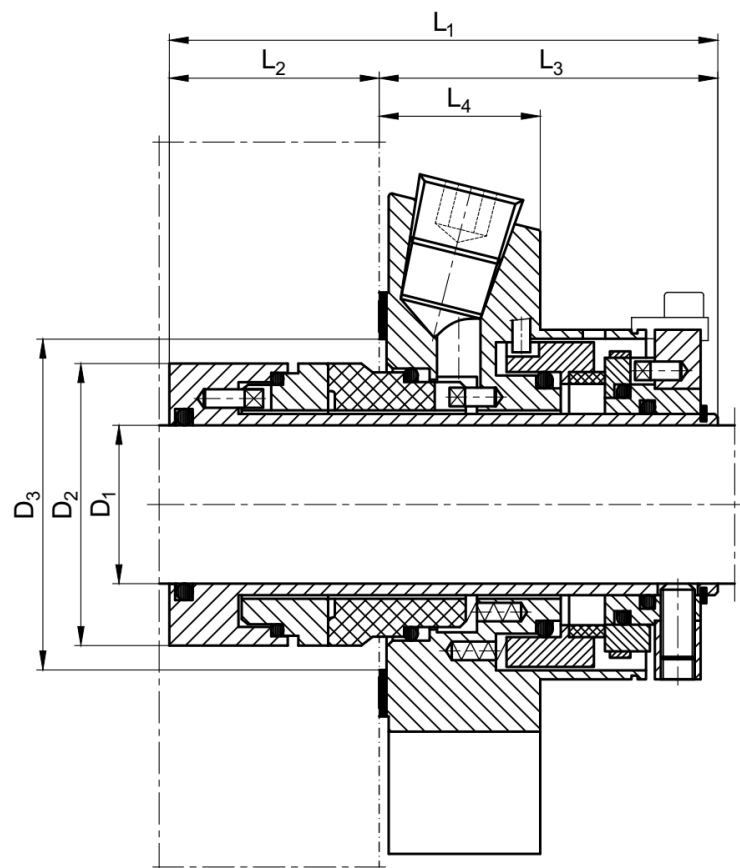


Gleitringdichtung Typ: ASP 052-XTC



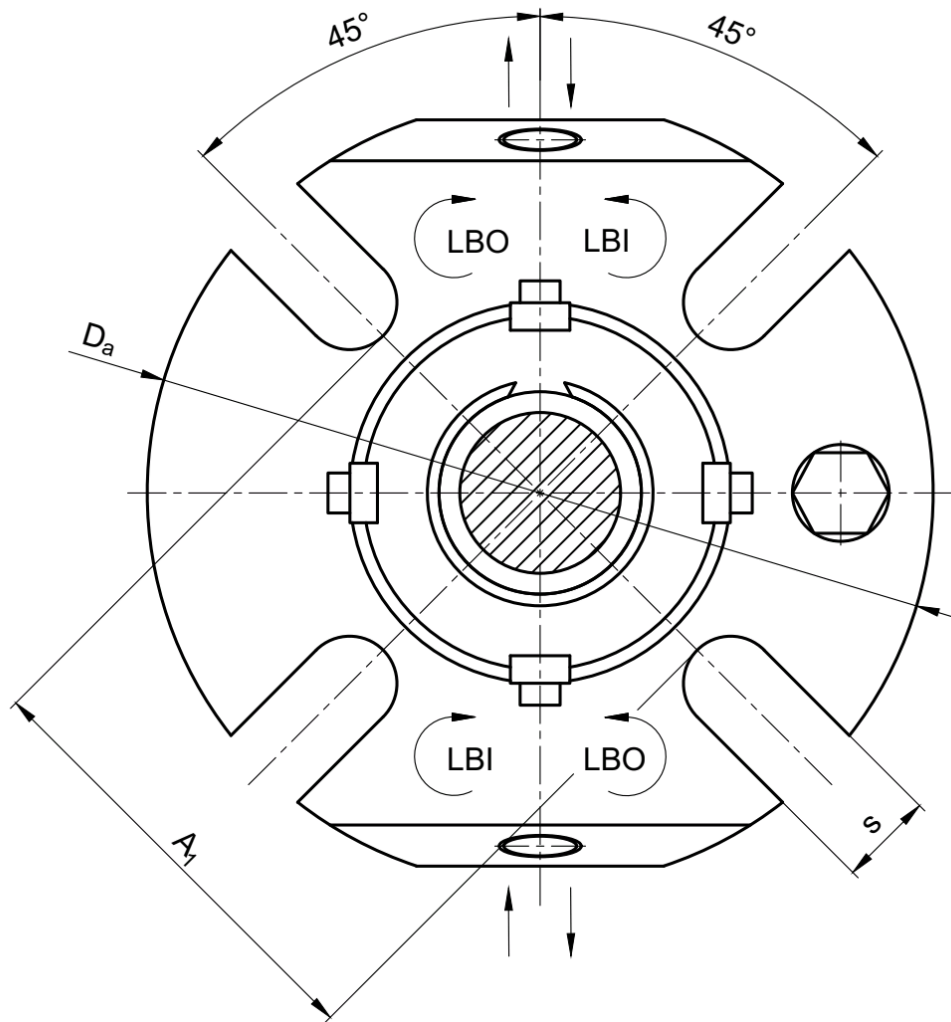
D ₁	D ₂	D ₃ (min/max)	L ₁	L ₂	L ₃	L ₄
25	43	44 / 51.5	86.5	33.1	53.4	25.4
28	46	47 / 52	86.5	33.1	53.4	25.4
30	48	49 / 56	86.5	33.1	53.4	25.4
32	49.8	51 / 57	86.5	33.1	53.4	25.4
33	49.8	51 / 57	86.5	33.1	53.4	25.4
35	53	54 / 61.5	86.5	33.1	53.4	25.4
38	56	57 / 66	86.5	33.1	53.4	25.4
40	58	59 / 68	86.5	33.1	53.4	25.4
42	61	62 / 69.5	86.5	33.1	53.4	25.4
43	60.5	61.5 / 70.5	86.5	33.1	53.4	25.4
45	62.5	64 / 73	86.5	33.1	53.4	25.4
48	65.6	67 / 75	86.5	33.1	53.4	25.4
50	68	69 / 78	86.5	33.1	53.4	25.4
53	72	73 / 87	86.5	33.1	53.4	25.4
55	73	74 / 83	86.5	33.1	53.4	25.4
60	78	79 / 91	86.5	33.1	53.4	25.4
65	84.8	85.7 / 98.5	86.5	33.1	53.4	25.4
70	93	95 / 108	86.5	33.1	53.4	25.4
75	100	101.6 / 118	108	44.1	63.9	28
80	106.4	108 / 124	108	44.1	63.9	28
85	109.5	111.1 / 128	108	44.1	63.9	28
90	115.9	117.5 / 135	108	44.1	63.9	28
95	119.1	120.7 / 138	108	44.1	63.9	28
100	125.4	127 / 144	108	44.1	63.9	28

Angaben in mm

Stückzahl	Wellendurchmesser	Patronen Typ komplett:	Sekundärdichtung	Paarung
		ASP 052-XTC	<input type="checkbox"/> EPDM (E) <input type="checkbox"/> FKM (V) <input type="checkbox"/> FFKM (K) <input type="checkbox"/> PTFE (U1)	<input type="checkbox"/> Kohle / SiC <input type="checkbox"/> SiC / SiC: <input type="checkbox"/> andere:

Senden Sie dieses Formular an aspag@aspag-ag.ch und wir senden Ihnen ein Angebot zu.

Gleitringdichtung Typ: ASP 052-XTC



D ₁	A ₁	D _a	s
25	62	105	13.2
28	61	105	13.2
30	67	105	13.2
32	70	110	13.2
33	70	110	13.2
35	72	113	13.2
38	75	123	13.2
40	77	123	14.2
42	80	133	14.2
43	80	133	14.2
45	82	138	14.2
48	85	138	14.2
50	87	148	14.2
53	97	148	18
55	92	148	18
60	102	157	18
65	109	163	18
70	118	178	18
75	129	190	18
80	135	195	18
85	139	198	22
90	145	205	22
95	148	208	22
100	154	218	22

Angaben in mm